

平行チャック(単動型/複動型)

全高が低く、スペースを取らないコンパクトなボディ。



平行チャック・単動・5ST

注文コードNo.	072172 P
型 式	HC-5S
標準価格	¥12,760 (税別)

- ストローク: 5mm ● 重量: 32g
- 配管継手 BF-5-M3 付属
- 作動限または、復帰限用オートスイッチ装着可 (中間での確認はできません)

平行チャック・単動・10ST

注文コードNo.	072171 P
型 式	HC-10S
標準価格	¥14,300 (税別)

- ストローク: 10mm ● 重量: 70g
- 配管継手 BF-5 付属
- 作動限または、復帰限用オートスイッチ装着可 (中間での確認はできません)

NEW 平行チャック・単動・20ST

注文コードNo.	073319 P
型 式	HC-20S
標準価格	¥22,000 (税別)

- ストローク: 20mm ● 重量: 288g
- 配管継手 BF-6 付属

平行チャック・複動・10ST

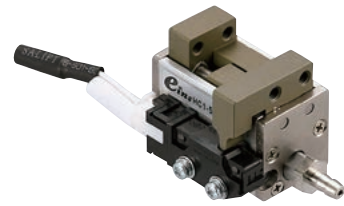
注文コードNo.	072170 P
型 式	HC-10
標準価格	¥14,300 (税別)

- ストローク: 10mm ● 重量: 70g
- 配管継手 BF-5×2 付属
- 作動限または、復帰限用オートスイッチ装着可 (中間での確認はできません)

NEW 平行チャック・複動・20ST

注文コードNo.	073318 P
型 式	HC-20
標準価格	¥22,800 (税別)

- ストローク: 20mm ● 重量: 284g
- 配管継手 BF-6 付属



※ 定格電流: 100mA 30VDC

平行チャック・単動・5ST (リミットスイッチ付)

注文コードNo.	072702 P
型 式	HC1-5S-C1
標準価格	¥14,080 (税別)

- ストローク: 5mm ● 重量: 50g
- 配管継手 BF-5-M3 付属
- ハーネス長: 500mm

平行チャック・単動・10ST (リミットスイッチ付)

注文コードNo.	072703 P
型 式	HC1-10S-C1
標準価格	¥15,620 (税別)

- ストローク: 10mm ● 重量: 95g
- 配管継手 BF-5 付属
- ハーネス長: 500mm

平行チャック・単動・20ST (リミットスイッチ付)

注文コードNo.	072704 P
型 式	HC1-20S-C1
標準価格	¥23,100 (税別)

- ストローク: 20mm ● 重量: 305g
- 配管継手 BF-6 付属
- ハーネス長: 500mm

平行チャック・複動・10ST (リミットスイッチ付)

注文コードNo.	072705 P
型 式	HC1-10-C1
標準価格	¥15,290 (税別)

- ストローク: 10mm ● 重量: 95g
- 配管継手 BF-5×2 付属
- ハーネス長: 500mm

平行チャック・複動・20ST (リミットスイッチ付)

注文コードNo.	072706 P
型 式	HC1-20-C1
標準価格	¥23,650 (税別)

- ストローク: 20mm ● 重量: 300g
- 配管継手 BF-6×2 付属
- ハーネス長: 500mm

HC/HC1 シリーズ仕様

型 式	動作方法	使用空気圧 (MPa)	周囲温度 (°C)	動作ストローク (mm)	シリンダー径 (mm)	グリップ力 (0.4MPa時)	
						閉 (N)	開 (N)
HC-5S	単動型	0.3 ~ 0.6	5 ~ 60	5	φ 7	6	—
HC-10S						14	—
HC-10						15	15
HC-20S						17	—
HC-20	複動型	0.4 ~ 0.6	5 ~ 60	20	φ 15	28	28
HC1-5S-C1						5	—
HC1-10S-C1						14	—
HC1-10-C1						15	15
HC1-20S-C1	単動型	0.4 ~ 0.6	5 ~ 60	20	φ 15	17	—
HC1-20-C1						28	28



オートスイッチ (有接点)

注文コードNo.	030282
型 式	D-A93
標準価格	¥1,650 (税別)

- 重量: 6g ● 適用負荷: リレー、PLC
- 定格電圧: DC24V
- 負荷電流: 5 ~ 40mA
- 配線: 0.5M OUT (+) 茶 OUT (-) 青
- インジケータランプ付
- 端末処理はしていません。
- 配線 → (6-20) 参照 ● 長さ: 0.5m



オートスイッチ (無接点)

注文コードNo.	030425
型 式	D-M9N
標準価格	¥2,640 (税別)

- 重量: 8g ● 適用負荷: リレー、PLC
- 定格電圧: DC24V
- 負荷電流: 40mA以下
- 配線: 0.5M +V (茶)、負荷 (黒)、0V (青)
- インジケータランプ付
- 端末処理はしていません。
- 配線 → (6-20) 参照 ● 長さ: 0.5m



リミットスイッチ Ass'y

注文コードNo.	072708 P
型 式	HC1-SW1
標準価格	¥1,100 (税別)

- 重量: 10g ● 対応: HC1-5S/10 (S)
- 付属品: 取付ボルト、ナット、ハーネス
- 定格電流: 100mA 30VDC
- 端末処理はしていません。
- ハーネス長: 500mm



リミットスイッチ Ass'y

注文コードNo.	072709 P
型 式	HC1-SW2
標準価格	¥1,100 (税別)

- 重量: 10g ● 対応: HC1-20 (S)
- 付属品: 取付ボルト、ナット、ハーネス
- 定格電流: 100mA 30VDC
- 端末処理はしていません。
- ハーネス長: 500mm