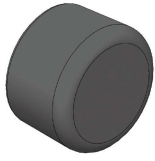


パイプエンドキャップ/パイプカッター/クリップ

SUS・CFRP パイプに対応するキャップ、パイプカッター、クリップです。

☑パイプエンドキャップを「ジャングルジム・SUS・CFRP パイプ」に接続する時には、スーパー X 接着剤等で固定してください。



パイプエンドキャップφ8

| | |
|----------|----------|
| 注文コードNo. | 171338 |
| 型 式 | R-CAP- 8 |
| 標準価格 | ¥90 (税別) |

☑重量: 0.2g

パイプエンドキャップφ12

| | |
|----------|-----------|
| 注文コードNo. | 171339 |
| 型 式 | R-CAP- 12 |
| 標準価格 | ¥90 (税別) |

☑重量: 0.4g

パイプエンドキャップφ20

| | |
|----------|-----------|
| 注文コードNo. | 171340 |
| 型 式 | R-CAP- 20 |
| 標準価格 | ¥90 (税別) |

☑重量: 3.0g



パイプカッター・本体・刃付

| | |
|----------|-------------|
| 注文コードNo. | 101206 |
| 型 式 | K- 203 |
| 標準価格 | ¥5,500 (税別) |

☑重量: 205g
☑ステンレスパイプ、銅管に対応

替刃・パイプカッター用

| | |
|----------|-------------|
| 注文コードNo. | 101207 |
| 型 式 | K- 203-1 |
| 標準価格 | ¥1,490 (税別) |

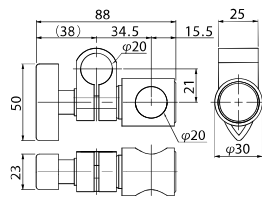
☑重量: 3g
☑パイプカッター (K-203) 専用替刃



クリップ・TMA・φ20 * φ20

| | |
|----------|----------------|
| 注文コードNo. | 196559 P |
| 型 式 | TMA-CL (20*20) |
| 標準価格 | ¥1,490 (税別) |

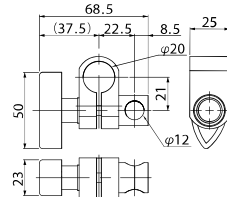
☑重量: 270g



クリップ・TMA・φ20 * φ12

| | |
|----------|----------------|
| 注文コードNo. | 196560 P |
| 型 式 | TMA-CL (20*12) |
| 標準価格 | ¥1,490 (税別) |

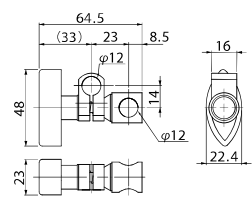
☑重量: 160g



クリップ・TMA・φ12 * φ12

| | |
|----------|----------------|
| 注文コードNo. | 196561 P |
| 型 式 | TMA-CL (12*12) |
| 標準価格 | ¥1,100 (税別) |

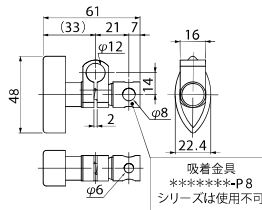
☑重量: 75g



クリップ・TMA・φ12 * φ8

| | |
|----------|---------------|
| 注文コードNo. | 196562 P |
| 型 式 | TMA-CL (12*8) |
| 標準価格 | ¥1,100 (税別) |

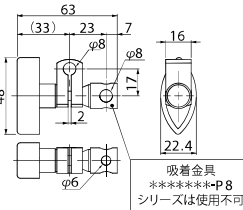
☑重量: 85g



クリップ・TMA・φ8 * φ8

| | |
|----------|--------------|
| 注文コードNo. | 196563 P |
| 型 式 | TMA-CL (8*8) |
| 標準価格 | ¥1,100 (税別) |

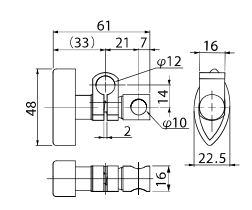
☑重量: 55g



クリップ・TMA・φ12 * φ10

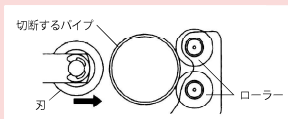
| | |
|----------|----------------|
| 注文コードNo. | 196564 P |
| 型 式 | TMA-CL (12*10) |
| 標準価格 | ¥940 (税別) |

☑重量: 62g



ご使用方法

1 ハンドルを時計方向に回すと刃が前進し、反時計方向に回すと後退します。図のようにパイプを2個のローラー上に平行に乗せます。ハンドルを回して刃がパイプに接するところまで繰り出します。



2 パイプを中心に図の矢印の方向にパイプカッターを回転させます。1回転することによりハンドルを少しずつ時計方向に回し、刃を前進させます。これを繰り返すとパイプが切断されます。



ラチェット式チューブカッター

| | |
|----------|-------------|
| 注文コードNo. | 197172 |
| 型 式 | TTCR- 322T |
| 標準価格 | ¥4,820 (税別) |

☑重量: 270g
☑銅・アルミ・真鍮・塩ビ管に対応。自動送り機能によりきれいに切断。



ラチェット式チューブカッター用替刃

| | |
|----------|-------------|
| 注文コードNo. | 061138 |
| 型 式 | GFC- 15NT |
| 標準価格 | ¥1,100 (税別) |

☑重量: 3g
☑チューブカッター (TTCR- 322T) 専用替刃。

チェック交換

チェックワンタッチ手動

ツールチェンジャー

自動交換システム

組む

ミニシリンダー

ミニシリンダー用アクセサリ

コンテナシリンダー

コンテナシリンダー用アクセサリ

機能チェック

クッション材

吸着

吸着パッド

吸着金具

パッドinパッド

エジェクター/フィルター/チェックバルブ

超小型成形用パーツ

真空発生ユニット

切る

エアニッパー(小型・中型)

エアニッパー(大型)

フレーム・モジュール

ジャングルジム

レッツジョイント

レッツSUS

基礎アルミ材

自在チャック

配管部品・センサー

配管部品

製品確認用センサー

電源通信IOユニット

軽量シリーズ

フレーム/吸着/シリンダー/マニピュレーター

組付用ツール

工具/治具

ご案内

各種ご案内