



# マルチAND 基板

多数のセンサー入力を基板内でAND化し、1点出力としてロボットに出力。



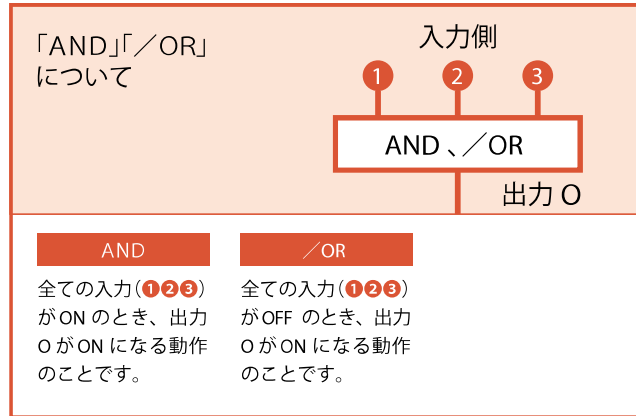
8点仕様

## マルチAND 基板

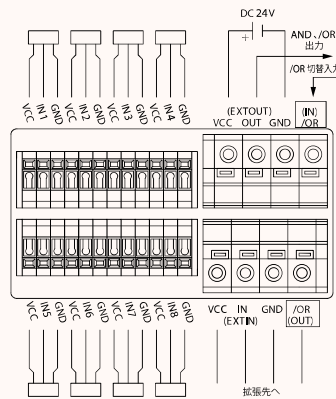
注文コードNo.	002161
型式	AND/OR-EU
標準価格	¥11,000 (税別)

重量: 115g

- ▶ センサーを接続するだけの簡単設計となっているため、省配線、省スペース化に優れています。
- ▶ 「AND出力」「OR出力」を切替ることで、製品保持状態確認、製品開放状態確認を切替にて、1ユニットで同時に行うことができます。
- ▶ 保護回路を搭載しているので過負荷時でも安心。



## 配線仕様



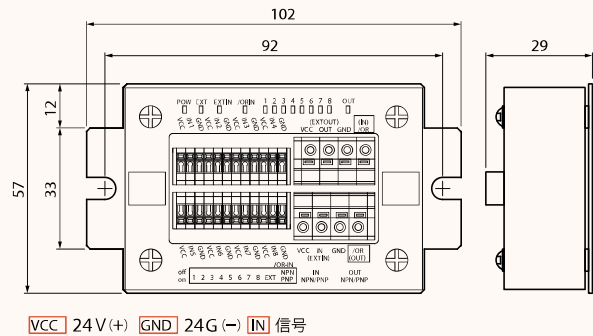
### 接続方法

- ① ボタンを工具（マイナスドライバー等）で押し下げます。
  - ② 被覆を削いだ電線を端子台の電線挿入孔より差し込みます。
  - ③ ボタンを離すと接続完了です。
- ※電線は1つの差込口に対し、1本としてください。

### 電線径

センサー入力端子  
AWG 28 ~ AWG 22  
電源入力、信号出力端子/拡張  
AWG 26 ~ AWG 22  
※各端子の剥き線長は10mmです。

## 外形寸法/取付寸法



※ 2-φ6 (取付穴): M4 ~ M5  
※ M5の場合、取付ワッシャーφ10mm以下のものを使用してください。

## 仕様

最大接続センサー数 (点)	電源電圧 (V)	内部消費電流 (mA)	センサー入力電流 (mA)	使用周囲湿度 (%)	使用周囲温度 (°C)	使用雰囲気
8	DC 24 (±10%)	100 以下 (DC 24V 時)	10 以下/1 点	35 ~ 80 (結露しないこと)	0 ~ 40	粉塵、腐食性ガスが無いところ

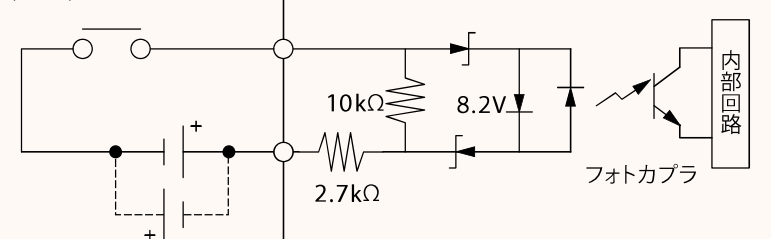
※ 増設することにより最大32点まで対応可能。

## センサー入力 / OR 切替入力回路構成 (8点、4点共通)

センサー入力 / OR 切替

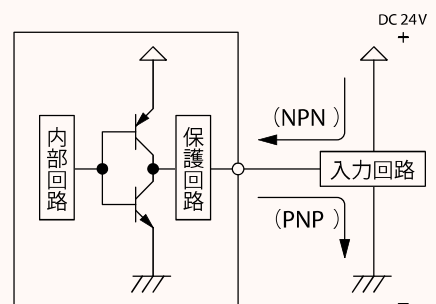
+ (PNP)

(NPN) ← +



※ センサー入力の場合: お客様のセンサーの出力回路仕様により、入力設定を図のようにスイッチにて切替てください。  
※ /OR 切替入力の場合: お客様の出力回路仕様により、入力設定を図のようにディップスイッチにて切替てください。

## 出力回路構成 (8点、4点共通)



※ お客様の入力回路仕様により上図のようにNPN/PNPを切替てください。